



L'ensemble de notre communauté éducative vous souhaite la bienvenue à Saint-Joseph de Machecoul, établissement implanté depuis plus de 340 ans au sein du Pays-de-Retz. Petit séminaire, puis école de garçons, collège, et désormais collège-lycée, l'établissement a pour projet de conjuguer travail et bien-être afin de favoriser la réussite de chacun. L'organisation de la scolarité et de la vie scolaire ainsi que les différents projets pédagogiques et éducatifs qui y sont menés dessinent un cadre collectif permettant l'épanouissement individuel des jeunes et des adultes qui vise la qualité plutôt que l'excellence. Mettant sur un même pied d'égalité réussite aux examens et accompagnement du jeune vers son orientation, notre projet est de prendre en compte toutes les dimensions de l'élève (scolaire, relationnelle, spirituelle) afin de le conduire vers l'autonomie et ses réussites futures.

Jimmy LEFEBVRE



Réussir

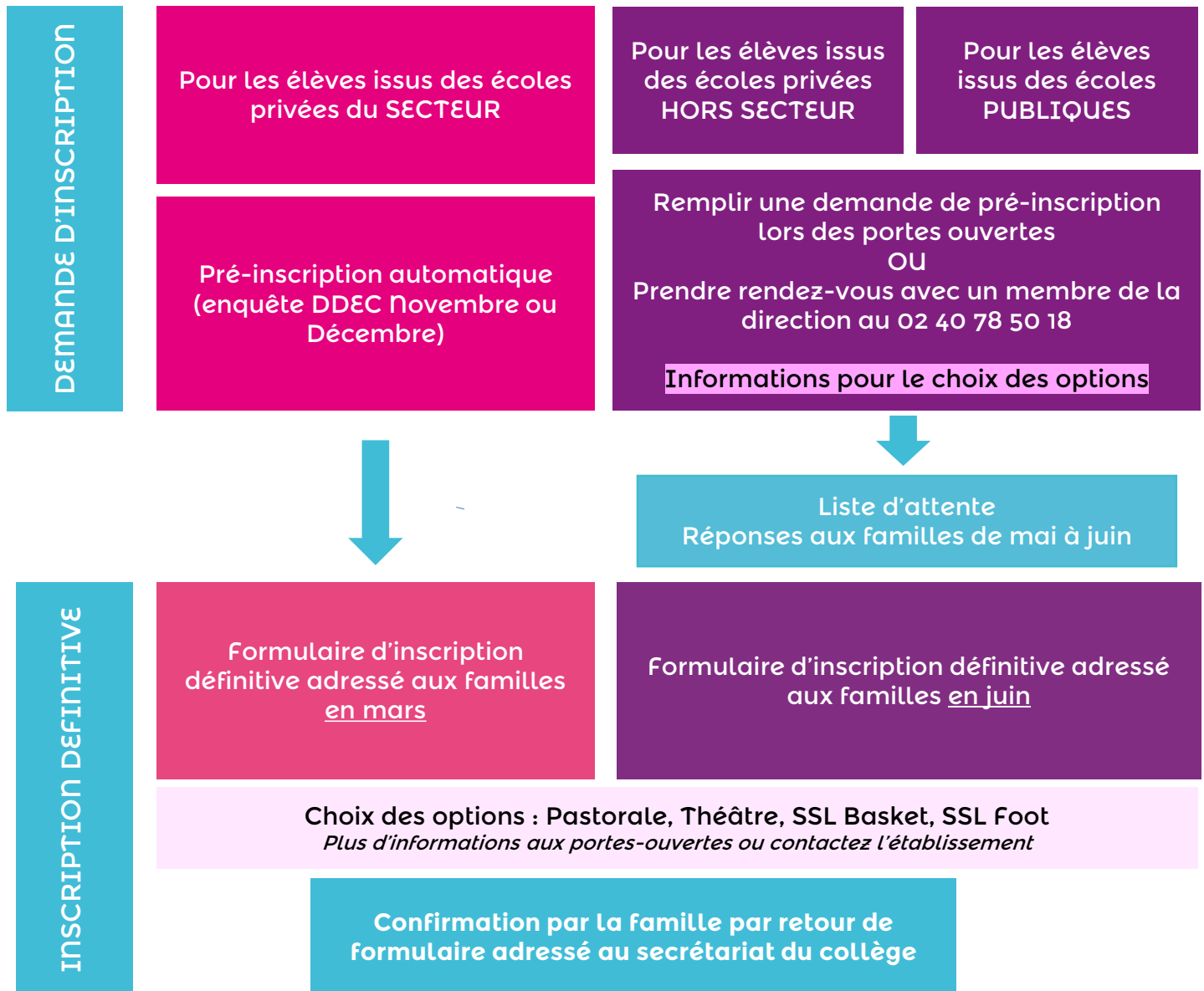


Grandir



Vivre ensemble

MODALITÉS D'INSCRIPTION en 6^{ème}



MODALITÉS D'INSCRIPTION en 5^{ème} 4^{ème} ou 3^{ème}



La procédure d'inscription est totalement gratuite

INFORMATIONS PRATIQUES

Horaires (à titre indicatif)

	Matin	Après-midi
Lundi - mardi jeudi vendredi	de 8h10 à 12h10 Ou 12h40 (cas particuliers)	de 13h45 à 16h45 Ou 17h40 (cas particuliers)
Mercredi	de 8h10 à 11h15 ou 12h10* * uniquement pour les 3èmes	

Le jour de la rentrée, les élèves ont connaissance de leur emploi du temps définitif qui précise, notamment, l'horaire de fin des cours l'après-midi.

Transports scolaires

Pour tout renseignement et inscription :
aleop.paysdelaloire.fr

TARIFS 2019-2020

Frais de scolarité

385 €/an

Ce montant inclut les cotisations DDEC et UDOGEC

Paiement par chèque ou par prélèvement

Frais généraux

18,60 €

Photocopies, feuilles de contrôle...

20 €

Frais pédagogiques (sorties scolaires...)

Aides à la scolarité

(en fonction des ressources de la famille)

- Bourses nationales
- Fonds d'aide à la restauration
- Fonds social collégien

Demi-pension

5,30 €/repas

Badge : Les repas sont décomptés à chaque passage de l'élève au self.

Rechargement du solde par paiement en ligne sur **Ecole Directe** ou par chèque adressé à la comptabilité.

ASSURANCES SCOLAIRES

Les élèves doivent être couverts au titre de la **Responsabilité Civile** par les soins de leurs parents. L'établissement assure directement (sans frais supplémentaires) l'ensemble des élèves au titre de l'**Individuelle Accident**.

Les enseignements en classe de 6^{ème}

ENSEIGNEMENTS OBLIGATOIRES	Horaire/semaine
Français	4 h 30
Histoire-Géographie - Education Morale et Civique	3 h
LV1 Anglais	4 h
Mathématiques	4 h 30
EIST (Enseignement Intégré de Sciences et Technologie)	4 h
Education Physique et Sportive	4 h
Arts Plastiques / Education Musicale	1 h + 1 h

CHOIX POSSIBLES en 6^{ème}

<p>Théâtre</p> <p>2 h par semaine</p> <p>29 places (13h45 à 15h35)</p>	<p>SSL Foot</p> <p>De 15h30 à 17h40</p> <p>2 séances par semaine encadrées par un éducateur sportif de l'ASR</p> <p>12 places</p>	<p>SSL Basket</p> <p>De 15h30 à 17h40</p> <p>2 séances par semaine encadrées par un éducateur sportif du SRB</p> <p>12 places</p>
<p>Pastorale</p> <p>1 h par semaine</p>		

Les enseignements en classe de 5^{ème} 4^{ème} et 3^{ème}

ENSEIGNEMENTS OBLIGATOIRES	Horaire/semaine
Français	4 h 30 (4 h en 3 ^{ème})
Histoire-Géographie - Education Morale et Civique	3 h (3h30 en 3 ^{ème})
LV1 Anglais	3 h
LV2 Espagnol ou Allemand	2 h 30
Mathématiques	3 h 30
Physique Chimie	1 h 30
Sciences et Vie de la Terre	1 h 30
Technologie	1 h 30
Education Physique et Sportive	3 h
Arts Plastiques / Education Musicale	1 h + 1 h

CHOIX POSSIBLES		
<p>Atelier Théâtre</p> <p>2 h par semaine de 15h30 à 17h40</p>	<p>Pastorale</p> <p>1h par semaine</p>	<p>Latin</p> <p>1h par semaine en 5^{ème} 2h par semaine en 4^{ème} et 3^{ème}</p>
<p>SSL Foot</p> <p>De 15h30 à 17h40</p> <p>2 séances par semaine encadrées par un éducateur sportif de l'ASR</p>	<p>SSL Basket</p> <p>De 15h30 à 17h40</p> <p>2 séances par semaine encadrées par un éducateur sportif du SRB</p>	<p>ΕPA</p> <p>(Entreprendre Pour Apprendre) Création d'une Mini-entreprise</p> <p>En 3^{ème} seulement</p> <p>3h30 par semaine avec les cours de Technologie inclus</p>

De nombreux projets qui enrichissent les différents parcours du collégien

Quelques exemples pour cette année 2019/2020 :

Les activités et clubs du midi

CDI - Bibliothèque - Club Programmation - Atelier BD - Gym - Fitness - Athlétisme - Arts du Cirque - Concours National de la Résistance - Club élevage - Jeux Mathématiques - Club Echec - Aumônerie - la cour animation - la salle détente -



Passerelle Danse Musique ou Théâtre en 6^{ème}
Collège au cinéma
T au Théâtre
Festival Terre d'Ailleurs
Les expositions du CDI

Un séjour d'une semaine en Grande Bretagne en 5^{ème}
3 jours à Toulouse en 4^{ème}
Un séjour sportif au Pays Basque en 3^{ème}
Un séjour Culturel à Paris en 3^{ème}
Un échange avec des correspondants Allemands

PARCOURS AVENIR

AP projet en 4^{ème}
Stage d'une semaine en 3^{ème}
Rencontre avec des professionnels
Visites d'entreprises
Soirées Orientation

Parcours Santé et citoyenneté

Le Rallye Citoyen
La Course de durée pour l'Association ELA
Les ateliers CPS
Les temps forts de la Pastorale

Sensibilisation et Prévention

- Internet / réseaux sociaux
- Discrimination
- Sécurité routière
- Risques Alcool/Drogues

et aussi ...

Les cartes de Valorisation
L'aide aux devoirs avec des lycéens ou des enseignants (« DEVOIRS FAITS »)
L'étude du soir gratuite
Un nouveau dispositif « Accompagnement Réussite »
2 DNB « blancs » (janvier et avri)
Un entrainement à l'Oral du DNB



Réussir



Grandir



Vivre ensemble