



L'ensemble de notre communauté éducative vous souhaite la bienvenue à Saint-Joseph de Machecoul, établissement implanté depuis plus de 340 ans au sein du Pays-de-Retz. Petit séminaire, puis école de garçons, collège, et désormais collège-lycée, l'établissement a pour projet de conjuguer travail et bien-être afin de favoriser la réussite de chacun. L'organisation de la scolarité et de la vie scolaire ainsi que les différents projets pédagogiques et éducatifs qui y sont menés dessinent un cadre collectif permettant l'épanouissement individuel des jeunes et des adultes qui vise la qualité plutôt que l'excellence. Mettant sur un même pied d'égalité réussite aux examens et accompagnement du jeune vers son orientation, notre projet est de prendre en compte toutes les dimensions de l'élève (scolaire, relationnelle, spirituelle) afin de le conduire vers l'autonomie et ses réussites futures.

Jimmy LEFEBVRE



Réussir

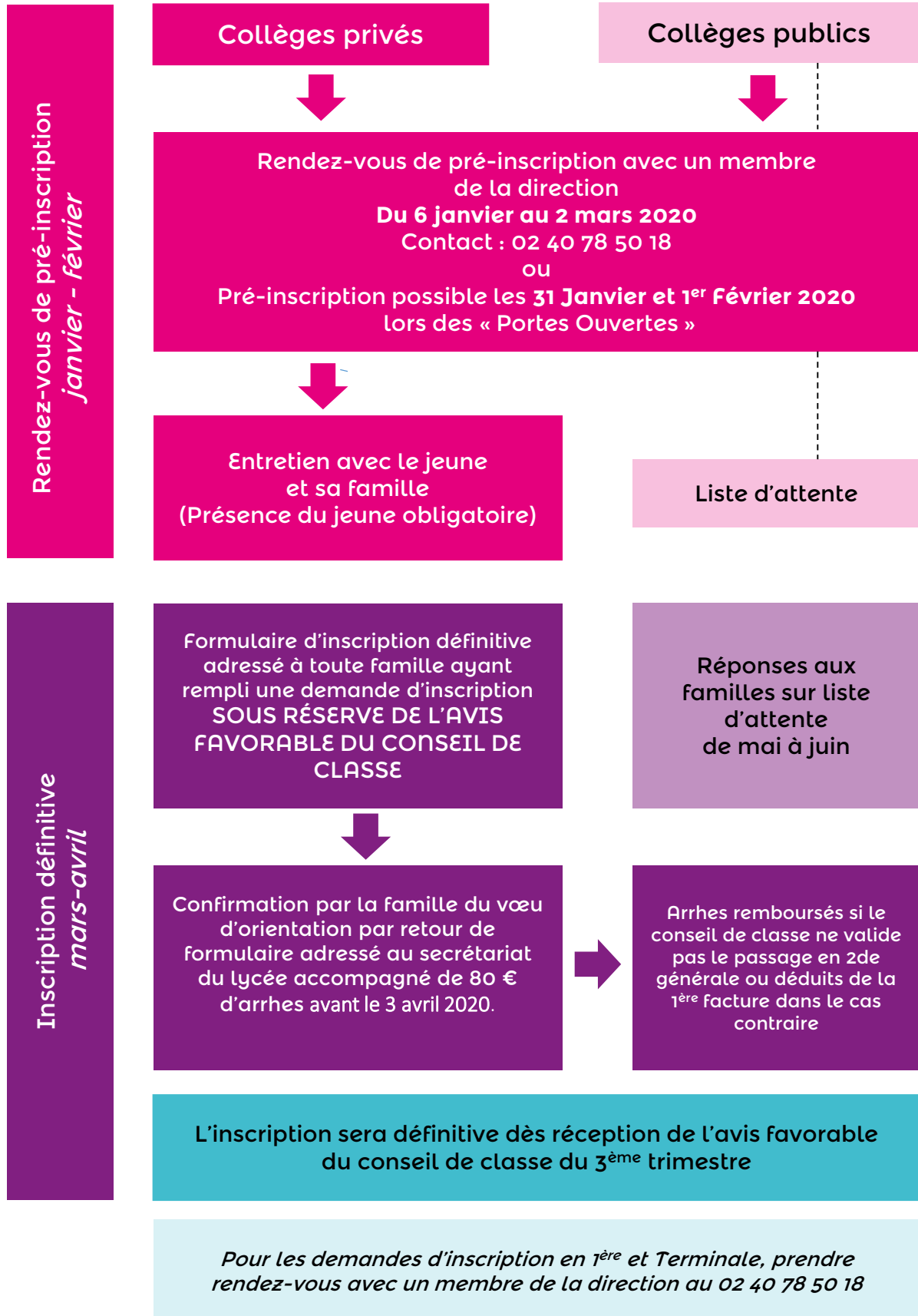


Grandir



Vivre ensemble

MODALITÉS D'INSCRIPTION EN 2nde



INFORMATIONS PRATIQUES

Horaires (à titre indicatif)

	Matin	Après-midi
Lundi - mardi mercredi - jeudi vendredi	de 8h10 à 12h10 ou 12h40	
Lundi - mardi jeudi - vendredi		de 13h45 à 16h45 ou 17h40

Le jour de la rentrée, les élèves ont connaissance de leur emploi du temps définitif qui précise, notamment, l'heure de fin des cours l'après-midi.

Transports scolaires

Pour tout renseignement et inscription :
aleop.paysdelaloire.fr

TARIFS 2019-2020

Frais de scolarité

600 €/an

Ce montant inclut les cotisations DDEC et UDOGEC

Paiement par chèque ou par prélèvement

Frais généraux

27,60 €

Photocopies, feuilles de contrôle...

20 €

Frais pédagogiques (sorties scolaires...)

Aides à la scolarité

(en fonction des ressources de la famille)

- Bourses nationales
- Bourses au mérite
- Fonds social lycéen

Demi-pension

5,30 €/repas

Badge : Les repas sont décomptés à chaque passage de l'élève au self.

Rechargement du solde par paiement en ligne sur **Ecole Directe** ou par chèque adressé à la comptabilité.

ASSURANCES SCOLAIRES

Les élèves doivent être couverts au titre de la **Responsabilité Civile** par les soins de leurs parents. L'établissement assure directement (sans frais supplémentaires) l'ensemble des élèves au titre de l'**Individuelle Accident**.

Les enseignements en classe de SECONDE

ENSEIGNEMENTS OBLIGATOIRES	Horaire/semaine
Français	4 h
Histoire-Géographie	3 h
LV1 et LV2	5 h 30
Mathématiques	4 h
Physique Chimie	3 h
Sciences de la Vie et de la Terre	1 h 30
Education Physique et Sportive	2 h
Education Morale et Civique	0 h 30
Sciences Economiques et Sociales	1 h 30
Sciences Numériques et Technologie	1 h 30
Accompagnement personnalisé	Horaires annualisés
Accompagnement à l'orientation	

ENSEIGNEMENTS OPTIONNELS	Horaire/semaine
Latin	3 h
Théâtre	3 h
EPS (badminton et musculation)	3 h
Management et gestion	1 h 30
<i>Anglais + (spécificité de l'établissement)</i>	<i>1 h 30</i>
<i>Arts et Vidéo (spécificité de l'établissement)</i>	<i>1 h 30</i>

Les enseignements du cycle Terminal (voie générale)

ENSEIGNEMENTS COMMUNS

Français / Philosophie (en Terminale)

Histoire Géo / EMC

Enseignement Scientifique

Langues Vivantes

EPS

ENSEIGNEMENTS DE SPÉCIALITÉ

3 au choix en 1^{ère}

2 au choix en Terminale

Sciences Economiques et Sociales

Histoire Géo, géopolitique et sciences politiques

Humanités, Littérature et Philosophie

Langues, Littératures et cultures étrangères (anglais)

Mathématiques

Numérique et Sciences Informatiques

Physique Chimie

Sciences de la Vie et de la Terre

ENSEIGNEMENTS OPTIONNELS

EN 1^{ère} / Terminale

Latin

Théâtre

EPS (Badminton/natation)

Anglais + (spécificité de l'établissement)

Arts et Vidéo (spécificité de l'établissement)

EN TERMINALE

Maths expertes

Maths complémentaires

Droit et Grands Enjeux du Monde Contemporain

Les enseignements en série STMG (Sciences et Technologies du Management et de la Gestion)

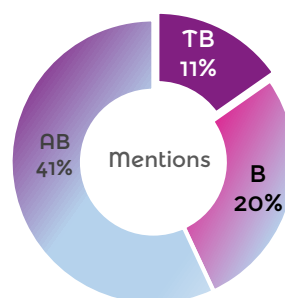
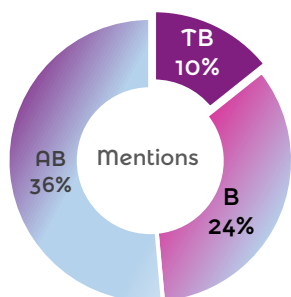
	1ère	Term
ENSEIGNEMENTS TECHNOLOGIQUES		
Sciences de gestion et numérique	7 h	-
Management des Organisations	4 h	-
Economie-Droit	4 h	6 h
Management, Sciences de Gestion et Numérique avec un enseignement spécifique au choix entre Mercatique ou Ressources Humaines et Communication	-	10 h
ENSEIGNEMENTS GÉNÉRAUX		
Français	3 h	-
Mathématiques	3 h	3 h
LV1 et LV2 (dont 1h d'ETLV)	4 h	4 h
Histoire-géographie et EMC	2 h	2 h
Education physique et sportive	2 h	2 h
Philosophie	-	2 h
Accompagnement personnalisé		

ENSEIGNEMENTS OPTIONNELS			
EPS ou théâtre	3 h	3 h	
Arts et Vidéo ou Anglais + (spécificités de l'établissement)	1,5 h	1,5 h	

RÉSULTATS AU BACCALAURÉAT

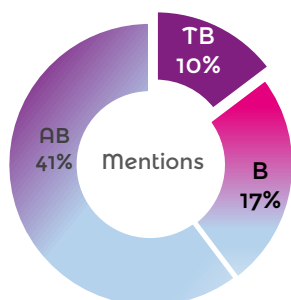
séries	2019		
	présentés	reçus	%
ES	57	57	100
L	16	16	100
S	75	73	97,33
Bac général	148	146	98,65
Bac techno	31	31	100
TOTAL	179	177	98,88%

séries	2018		
	présentés	reçus	%
ES	40	40	100
L	17	17	100
S	82	81	100
Bac général	139	138	99,28
Bac techno	32	32	100
TOTAL	171	170	99,40%

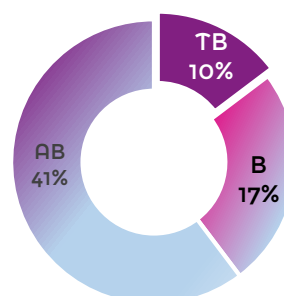


séries	2017		
	présentés	reçus	%
ES	43	43	100
L	11	11	100
S	81	81	100
Bac général	135	135	100
Bac techno	22	22	100
TOTAL	157	157	100%

séries	2016		
	présentés	reçus	%
ES	49	48	97,96
L	24	23	95,83
S	57	56	98,25
Bac général	130	127	97,69
Bac techno	25	24	96,00
TOTAL	155	151	97,42%



Mentions



LES ÉTAPES CLÉS DU LYCÉE

Rentrée 2020 : la classe de Seconde

Début
d'année

Un test numérique de positionnement pour vous permettre de connaître vos acquis et vos besoins en français et en mathématiques



Un accompagnement personnalisé en expression écrite et orale
Un accompagnement dédié à l'orientation pour aider les élèves à choisir leur formation et leur projet professionnel

Juin
2021

En vue de votre passage en première :

Voie générale : vous choisissez 3 enseignements de spécialité

Voie technologique : vous choisissez une série qui comprend 3 enseignements de spécialité

Rentrée 2021 : la classe de Première

2^e et 3^e
trimestres

2 séries d'épreuves communes de contrôle continu

Juin
2022

En vue de votre passage en terminale:

Voie générale : vous choisissez 2 enseignements de spécialité

Voie technologique : vous poursuivez 2 enseignements de spécialité de votre série

Juin
2022

ÉPREUVES FINALES

Épreuve anticipée de français
à l'écrit et à l'oral

Rentrée 2022 : la classe de Terminale

PRINTEMPS
2023

ÉPREUVES FINALES

Épreuves écrites dans les 2 enseignements
de spécialité choisis

3^e
trimestre

Dernière série d'épreuves communes de contrôle continu

FIN JUIN
2023

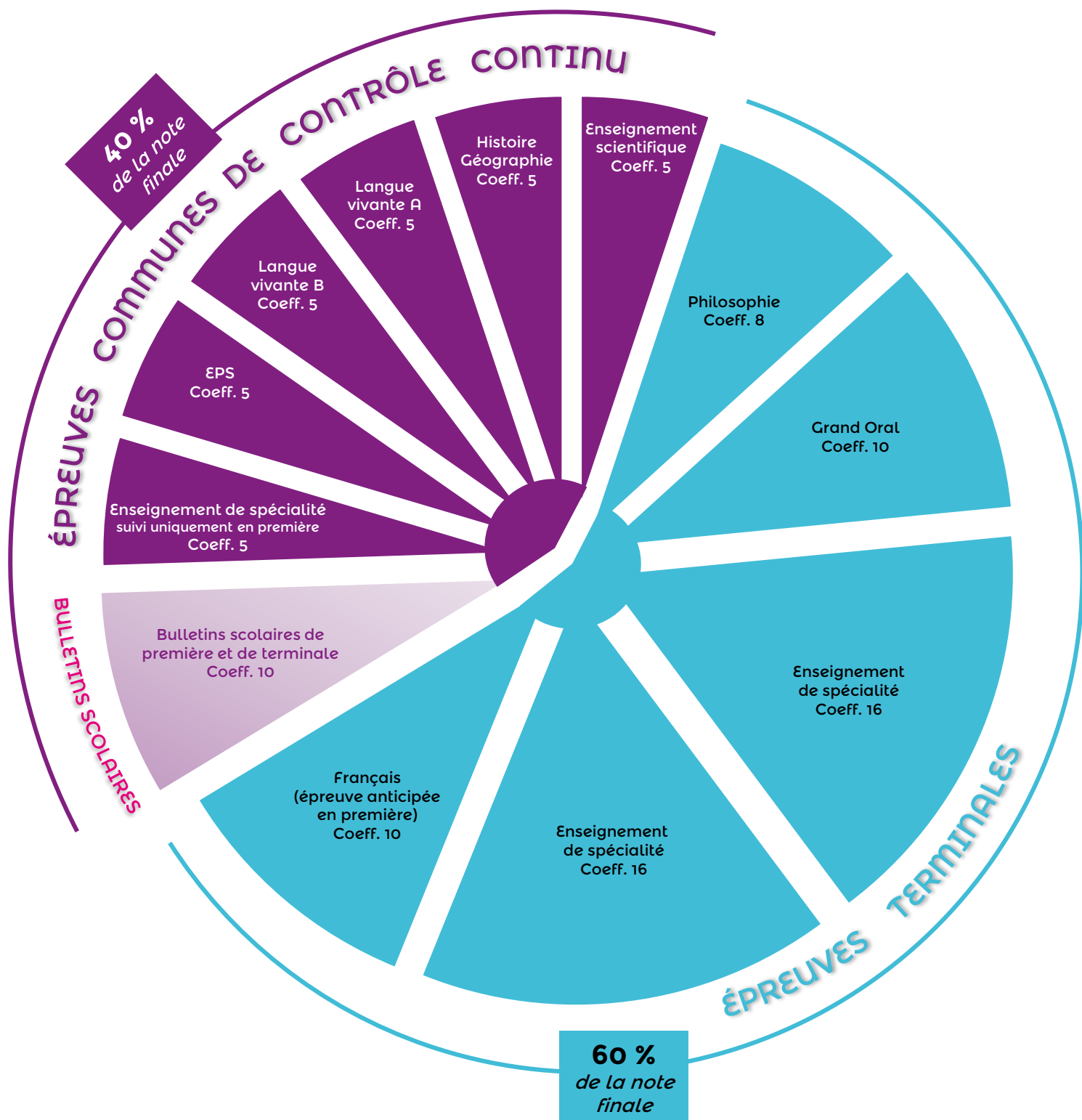
ÉPREUVES FINALES

Épreuve écrite de philosophie
Grand Oral

JUILLET
2023

Résultats du baccalauréat

LES ÉPREUVES DU NOUVEAU BACCALAURÉAT GÉNÉRAL



LES ÉPREUVES DU NOUVEAU BACCALAURÉAT TECHNOLOGIQUE

